

Утверждено

Министр туризма Камчатского
края

В.В. Русанов



Согласовано

Председатель рабочей группы по
формированию паспортов
туристских маршрутов

А.С. Журавлев



Согласовано

Председатель РОО «Союз гидов
Камчатки»

Т.В. Бутнор



**ПАСПОРТ ТУРИСТСКОГО МАРШРУТА
по территории Петропавловск-Камчатского
городского округа**

**Прогулочная тропа вокруг оз.Култучное
(всесезонный пешеходный)**

2023 г.

1. Общие сведения о маршруте			
1.1	Наименование маршрута	Прогулочная тропа вокруг оз.Култучное	
1.2	Административный район	Петропавловск-Камчатский городской округ	
1.3	Географический район	Центр г.Петропавловск-Камчатский	
1.4	Сезонность ¹	Время года	Круглогодичный
		Месяц	Январь-Декабрь
1.5	Тип маршрута ²	Линейный	
1.6	Вид туризма ³	пешеходный	
1.7	Тематическая направленность маршрута ⁴	обзорная	
1.8	Протяженность маршрута (географические координаты)	1 км	
		Пункт начала	53°01'41"N 158°38'29"E
		Пункт окончания	53°01'50"N 158°38'50"E
1.9	Сложность маршрута ⁵	1	
1.10	Целевая аудитория	не рекомендуется людям с ОВЗ	
1.11	Предполагаемое время прохождения маршрута (пешеходный)	Часов	30 мин
		Дней	-
		Ночей	-

¹ Ограничения на посещение, открытие и закрытие маршрута по временным, погодным и п.1.9; 1.10; 1.11; 4.1; 4.3; 4.4; 5.1, 5.2. рекомендованы комиссией по определению степени сложности и уровня опасности паспортизируемых туристских маршрутов на территории Камчатского края (далее - Комиссия).

² *Радиальный маршрут* – это маршрут, начало и окончание которого происходят в одном географическом пункте пребывания.

Кольцевой маршрут – это маршрут с совпадением точек начала и конца маршрута и посещением нескольких пунктов на маршруте.

Линейный маршрут – это маршрут, начало и окончание которого происходят в разных географических пунктах пребывания.

³ *Вид туризма:* пешеходный, лыжный, горный, водный (морской, речной), велосипедный, автомобильный и спелео и др.

⁴ *Тематическая направленность маршрута:* культурно-познавательная, сельская, экологическая, гастрономическая, промышленная, научная и пр.

⁵ *Сложность маршрута* – это уровень сложности и степень опасности, определяется Комиссией.

<p>«1» Маршрут доступен для всех туристов «2» Маршрут доступен для туристов без проблем со здоровьем, со средней физической формой для своего возраста «3» Для туристов в хорошей физической форме (регулярные тренировки, высокий уровень физической активности) «4» Для туристов в хорошей физической форме, владеющих навыками передвижения по опасному рельефу, использования специального снаряжения</p>
--

1.12	Способ передвижения на маршруте	пешком
1.13	Варианты подъезда (на транспорте) Способы аварийного выхода с маршрута в случае ЧС указан п. 4.8 Паспорта	На личном автомобиле; На общественном транспорте*; *самый простой способ узнать, как добраться общественным транспортом до ближайшей остановки к началу маршрута – воспользоваться интернет-сервисами: https://2gis.ru/ https://www.google.com/maps/ https://yandex.ru/maps/
1.14	Условия посещения	нет ограничений/бесплатный маршрут
2. Описание маршрута		
2.1	Ключевые достопримечательности	оз.Култучное, Авачинская бухта, Авачинско-Корякская группа вулканов, вид на Этнодеревню, сопки Никольская, Мишенная, Петровская, Вилючинский вулкан
2.2	Краткое описание маршрута	Маршрут начинается от остановки Озерновская коса. Через несколько метров от остановки будет поворот налево, где начинается прогулочная настильная тропа вдоль озера Култучного. С тропы есть выходы на стадион Спартак, к памятнику, установленному прокурорами Камчатского края и к скейт-парку, а также площадка, оборудованная скамейками. Заканчивается прогулочная тропа выходом к тротуару на улице Набережная.
2.3	Стоянки (географические координаты)	Начало маршрута 53°01'41"N 158°38'29"E Выход с прогулочной тропы 53°01'50"N 158°38'50"E
2.4	Наличие GPS-трека	Нет
3. Состояние маршрута		
3.1	Обустройство и оборудование маршрута	Настильная тропа; Столбы освещения; Площадка, оборудованная скамейками;
3.2	Наличие источников пополнения воды	Посетителям необходимо иметь с собой индивидуальный носимый запас питьевой воды.
3.3	Телефонная связь на маршруте	стабильная;
4. Безопасность		
4.1	Рекомендации к пребыванию посетителей	Без ограничений

4.2	Необходимость самостоятельной регистрации в службах МЧС	-
4.3	Наиболее сложные и опасные участки / препятствия	-
4.4	Рекомендуемое снаряжение	специального снаряжения не требуется
		Нестандартное (можно дополнить):
4.5	Наличие картосхемы маршрута	Приложение №1
4.6	Наличие фотографий маршрута	Приложение №2
4.7	Возможность оказания медицинской помощи на маршруте с указанием адресов ближайших медицинских учреждений	Камчатская краевая больница Адрес: ул. Ленинградская, 112, Петропавловск-Камчатский
4.8	Способы аварийного выхода с маршрута в случае ЧС	Самостоятельно по пути отхода; Эвакуация с помощью спасателей.
4.9	Порядок действия при ЧС на маршруте	Сообщить о ЧС по номеру 112 При этом сообщить: -по возможности точные координаты местонахождения группы; -где находится группа; -номер регистрации тур группы, фамилия, имя, отчество руководителя группы (инструктор-проводник); -с кем из группы случилось ЧС; -какого рода травма; -количество туристов в группе; -погода в районе ЧС -необходимо максимально точно следовать инструкциям и рекомендациям спасателей. После вызова ожидать спасателей на том же месте, дать сигнал (разжечь костер, зажечь фальшфейер, фонарик и пр.)

5. Требования к режиму пребывания на маршруте

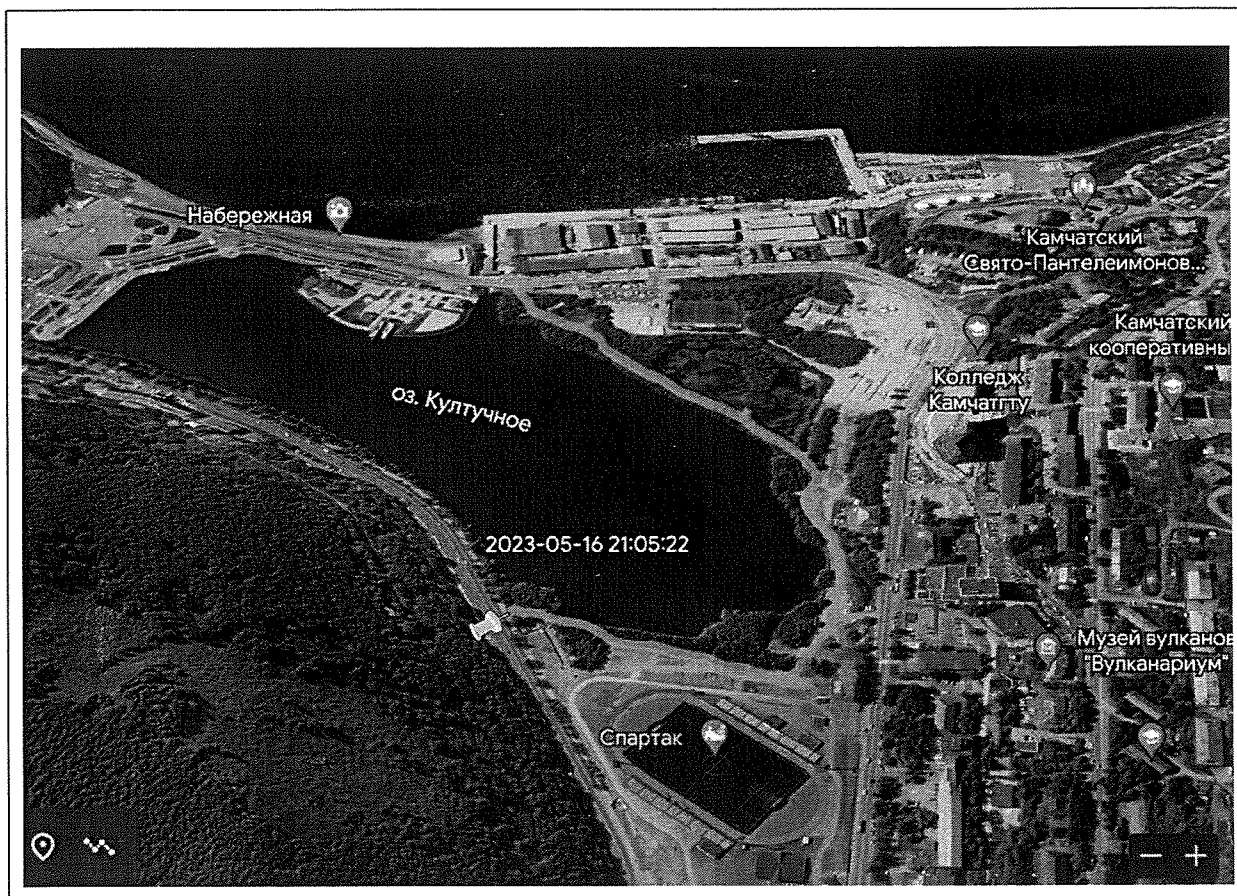
5.1

	На маршруте рекомендуется сопровождение специалистов по квалификации:	-
	Рекомендуемое кол-во туристов в группе на маршруте:	-

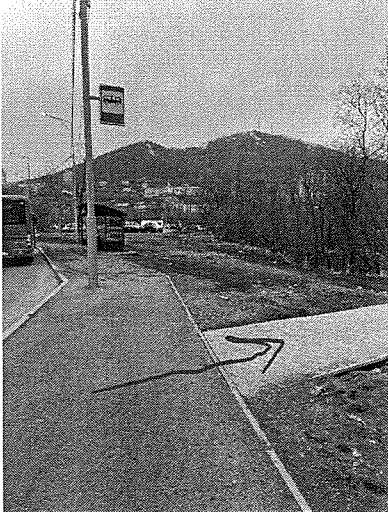

	Рекомендуемое кол-во специалистов на группу:	-
5.2	Правила пребывания на маршруте:	Необходимо придерживаться утвержденного Паспорта и перечня установленных мест стоянок. Обустройство новых мест отдыха, прокладка новых троп и маршрутов запрещено.
		Не допускать замусоривания территории и возникновения несанкционированных свалок.
		<p>Запрещается</p> <ol style="list-style-type: none"> 1. Сбор коллекционных зоологических, ботанических, минералогических и иных материалов без соответствующих разрешений; 2. Разрушение природных комплексов, повреждение туристской инфраструктуры; 3. Рубка лесных насаждений для обеспечения полевого быта, заготовка ольхового и кедрового стлаников; 4. Применение мыла и синтетических средств при пользовании природными водоемами; 5. Захоронение и сброс в водоемы пищевых, бытовых, технических отходов; 6. Движение и стоянка транспортных средств вне установленных автомобильных маршрутов и парковок; 7. Нахождение на маршруте с огнестрельным оружием.
<p>Разрешается</p> <ol style="list-style-type: none"> 1. Любительская фото- и видеосъемка; 2. Сбор хвороста (поваленные ветром ветви деревьев диаметром в комле не более 4 см); 3. Разведение огня в специально отведенных местах – крытых костровых навесах и оборудованных костровищах, а при их отсутствии оборудовать костровища в соответствии с правилами пожарной безопасности в лесах ГОСТ Р 57972-2017. 		
5.3	Правила безопасности в местах обитания диких животных	<ol style="list-style-type: none"> 1. Никогда не приближайтесь к диким животным, не кормите их и не разрушайте места их обитания; 2. Держите домашних животных на поводке и под контролем; 3. Осуществляйте фотографирование и наблюдение за животными с безопасного расстояния, ведите себя спокойно, не кричите, не размахивайте руками, не совершайте резких движений, не используйте вспышку – это может испугать животное и спровоцировать агрессию; 4. В случае передвижения по местности с ограниченной видимостью следует заранее обозначить свое присутствие шумными репликами, пением, передвигаться лучше в группе.
6. Дополнительная информация по маршруту		


6.1	Перечень услуг, оказываемых на маршруте	-
6.2	Особенности питания и питьевого режима на маршруте	Питьевая вода, в том числе расфасованная в емкости и бутилированная, по качеству и безопасности должна отвечать требованиям, предъявляемым к питьевой воде.
6.3	Контроль за порядком на маршруте	Общественные инспекторы по охране окружающей среды Камчатского края; Служба благоустройства Петропавловск-Камчатского городского округа»;

СХЕМА ТУРИСТСКОГО МАРШРУТА «Прогулочная тропа вокруг оз.Култучное»



**ФОТОГРАФИИ ТУРИСТСКОГО МАРШРУТА «Прогулочная тропа
вокруг оз.Культучное»**

№ п/ п	Наименование объекта	Фото
1	Начало прогулочной тропы	
2	Прогулочная тропа, справа оз.Культучное	

3	Площадка со скамейками на тропе	
4	Вид на Култучное озеро и сопку Никольскую с прогулочной тропы	